

令和2年度「バス・タク旅」やまがた巡り対象プラン



No.1 羽黒山国宝五重塔と精進料理を食する

運行日

令和2年7月10日～令和3年1月31日

鶴岡駅～随神門…国宝五重塔…随神門～三神合祭殿…斎館（精進料理）
（40分） （45分） （50分）

通常 ~~9,200~~ 円（お一人様）

料金 **5,900** 円（お一人様）

～庄内観光物産館～鶴岡駅または湯野浜温泉
（40分）



（五重塔イメージ）

（三神合祭殿イメージ）

（精進料理イメージ）

※最少催行人員 2名様

※料金には、ハイヤー代、精進料理、有料道路代が含まれています。

※所要時間 約4時間

「バス・タク旅」やまがた巡り助成金交付事業が料金に含まれています。

No.2 羽黒山国宝五重塔とクラゲ水族館

運行日

令和2年7月10日～令和3年1月31日

庄内空港～随神門…国宝五重塔…随神門～三神合祭殿
（40分） （35分）

通常 ~~12,500~~ 円（お一人様）

料金 **7,000** 円（お一人様）

～加茂水族館～あつみ温泉または鶴岡駅
（50分）



（五重塔イメージ）

（加茂水族館イメージ）

（クラゲイメージ）

※最少催行人員 2名様

※料金には、ハイヤー代、有料道路代、加茂水族館入館料が含まれています。

※所要時間 約4時間30分

「バス・タク旅」やまがた巡り助成金交付事業が料金に含まれています。

No.3 城下町鶴岡と湊町酒田の歴史を探る

運行日

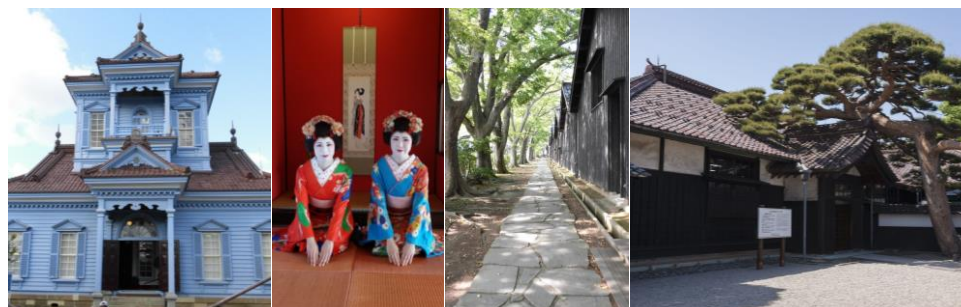
令和2年7月10日～令和3年1月31日

鶴岡駅～致道博物館～相馬樓～本間家旧本邸
（40分） （40分） （30分）

通常 ~~13,900~~ 円（お一人様）

料金 **8,500** 円（お一人様）

～山居倉庫～鶴岡駅または湯野浜温泉
（30分）



（致道博物館イメージ）

（相馬樓イメージ）

（山居倉庫イメージ）

（本間家旧本邸イメージ）

※最少催行人員 2名様

※料金には、ハイヤー代、致道博物館、相馬樓、本間家旧本邸の入館料が含まれています。

※所要時間 約4時間

「バス・タク旅」やまがた巡り助成金交付事業が料金に含まれています。

No.4 庄内メロン食べ放題と庄内の漬物と地酒

運行日

令和2年7月18日～令和2年7月31日

鶴岡駅～庄内観光物産館（メロン食べ放題）～本長（漬物試食）
（45分） （20分）

通常 ~~7,500~~ 円（お一人様）

料金 **4,500** 円（お一人様）

～出羽の雪（地酒試飲）～鶴岡駅
（30分）



（本長イメージ）

（漬物イメージ）

（漬物イメージ）

（出羽の雪イメージ）

※最少催行人員 2名様

※料金には、ハイヤー代、メロン食べ放題、出羽の雪の入館料が含まれています。

※所要時間 約2時間30分

「バス・タク旅」やまがた巡り助成金交付事業が料金に含まれています。

No.5 観光ハイヤー 羽黒山と最上川

運行日

令和2年7月10日～令和3年1月31日

鶴岡駅～古口～舟下り～草薙～三神合祭殿
（70分） （35分）

通常 ~~30,000~~ 円（1台）

料金 **15,000** 円（1台）

～随神門…国宝五重塔…随神門～鶴岡駅
（40分） 14:00頃



（舟下りイメージ）

（三神合祭殿イメージ）

（五重塔イメージ）

※食事代、乗船料、有料道路代は含まれていません。

※所要時間 約4時間30分

「バス・タク旅」やまがた巡り助成金交付事業が料金に含まれています。

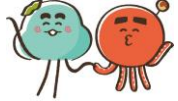
【旅行条件】この旅行は庄交ハイヤー株式会社（以下当社といいます）の募集型企画旅行で下記の条件に基づきます。

- 申込み方法／お申し込みは会費全額を取扱店に支払い下さい。ご旅行代金の支払いをいただいた時に成立したものといたします。ただし電話によるお申し込みの場合は、その時をもって契約が成立したものといたします。旅行代金は出発の際お支払い下さい。
- 旅行代金の適用／参加されるお客様の人数によって、お一人様の料金が適用となります。
- 旅行代金に含まれるもの／日程中の交通費、見学科、食事代、有料道路代及び消費税等です。但し、No.5は除く。
- 取り消し料／お申し込み後お客様の都合で取り消しになる場合は旅行代金に対し次の料率で取り消し料をいただきます。（※出発日から数えて）

21日前	20日～8日前	7日～2日前	前日	当日	旅行開始後無連絡不参加
無料	会費の20%	会費の30%	会費の40%	会費の50%	会費の全額

- 催行中止の場合／お申し込みされた方が前日の午前10時の時点で2名様未満の場合は催行を中止することがあります。
- 旅行日程・旅行代金の変更／天災地変等当社の管理できない事由が生じた場合において、旅行の安全かつ円滑な実施を図るため、やむを得ず旅行日程、内容その他を変更する事があります。
- 特別補償／お客様が旅行中に生命、身体に被った一定の損害について、特別補償規定の定めるところにより補償金及び見舞金をお支払いします。
- 免責事項／次の場合は当社で賠償責任を負いません。天災地変等不可抗力による事由によって生じる旅行日程の変更もしくは中止。自由行動中の事故、食中毒、盗難。運送宿泊機関など当社以外の責によって生じた旅行日程の変更もしくは旅行の中止。
- 添乗業務／この旅行について添乗員は同行しません。
- その他の事項については当社「旅行約款」によります。
- 「バス・タク旅」やまがた巡り助成金が上限に達した時点で催行中止となります。

クラ田せんばい・タコ井せんばい



庄交オリジナルキャラクター
商標登録出願済

■旅行企画・実施

山形県知事登録旅行業 第 地域-277 号

庄交ハイヤー株式会社本社営業所

〒997-0016 山形県鶴岡市日和田町 20 番 37 号

（一社）全国旅行業協会正会員

鶴岡市 酒田市 三川町 庄内町

西川町 新潟県村上市

募集型企画旅行
実施可能区域

予約受付

Tel. 0235(22)0055

Fax. 0235(25)0515

● 新型コロナウイルス感染予防対策

- ※ 乗務員はマスクを着用して対応いたします。
- ※ 旅行に参加している間、お客様はマスク着用をお願いします。
- ※ 外気換気によるエアコンの使用を基本とし、お客様の協力を得て現場判断により随時窓を解放し車内換気を行います。
- ※ 車内での飲食はできるだけ控え、特に飲酒、大声での会話をお控え願います。